

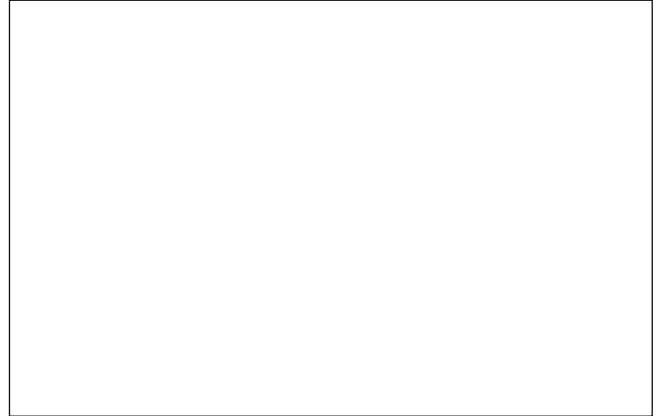
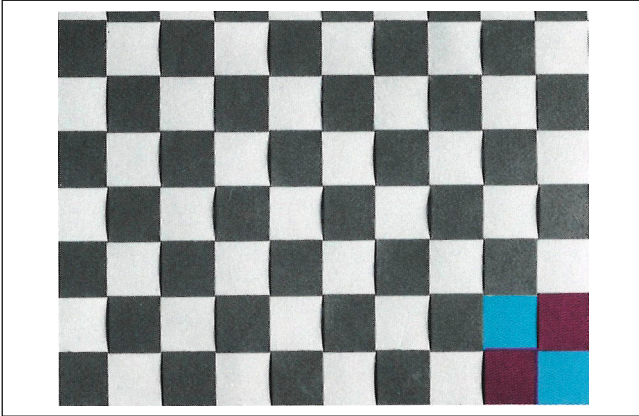
# Grundbindungen

Patrone: Schematische Darstellung einer Bindung. Schwarz = Kette / Weiss = Schuss

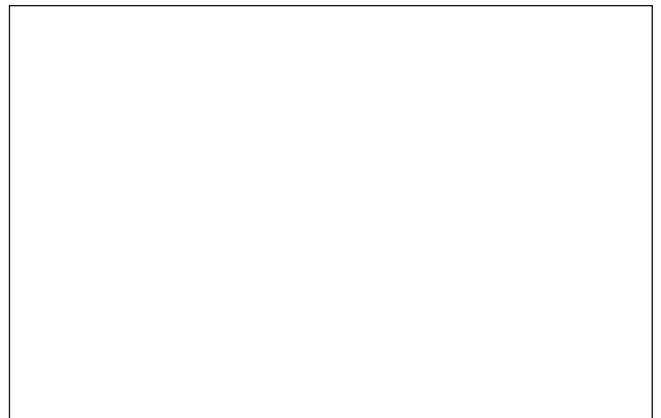
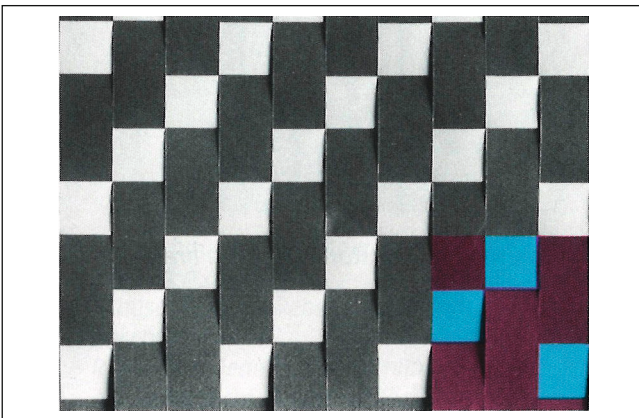
Bindung: Art der Verkreuzung von Kett- und Schussfäden

Rapport: Kleinste Anzahl der Kett- und Schussfäden, die für eine Bindungseinheit benötigt wird

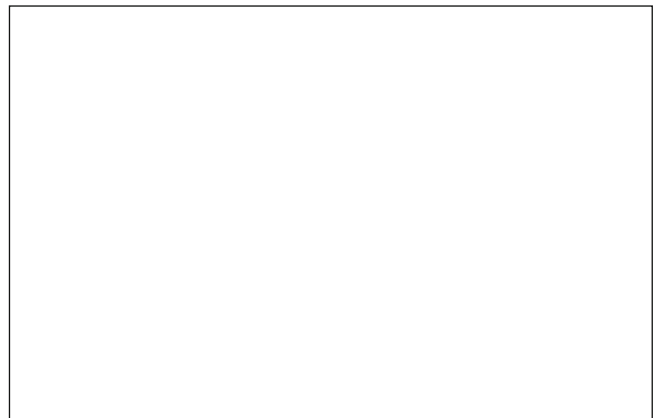
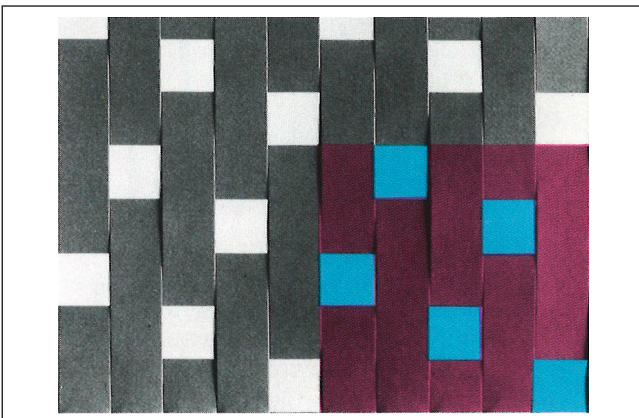
## Leinwandbindung



## Köperbindung



## Satinbindung



Von den drei Grundbindungen können alle weiteren Webmuster abgeleitet werden